



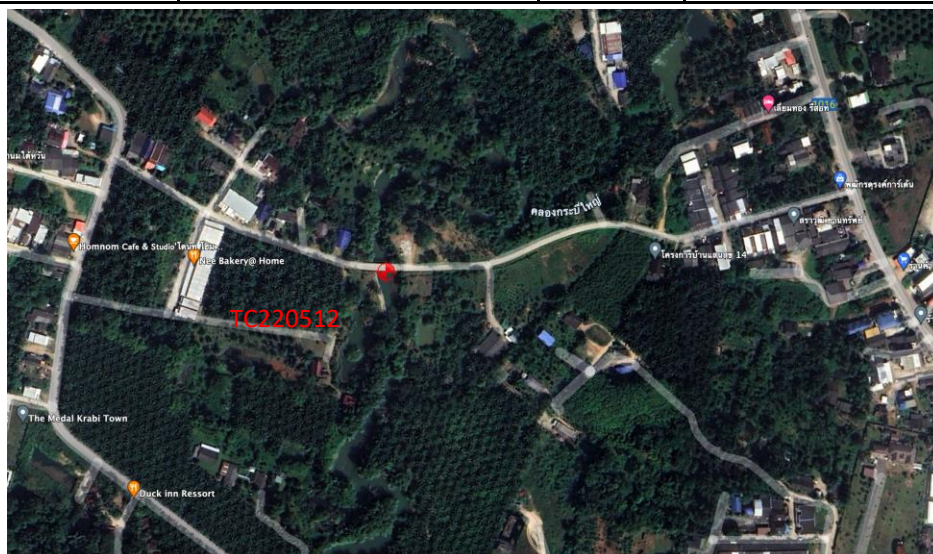
โครงการค่าใช้จ่ายในการพัฒนาระบบติดตามสถานการณ์น้ำทางไกลอัตโนมัติ
(ลุ่มน้ำภาคใต้ฝั่งตะวันตก)

กรมทรัพยากรน้ำ แขวงพญาไท เขตพญาไท กรุงเทพมหานคร



แบบหมุดหลักฐาน QR Code

หมุด	TC220512	สะพานบ้านท่าคลอง	ตำบล ทับปริก	อำเภอ เมืองกระบี่	จังหวัด กระบี่
	ค่าพิกัดขั้วออกเดคิกซ์		ค่าพิกัด UTM		
WGS84	Latitude	8° 06' 44.0183" N	Northing	896,706.028	เมตร
Zone47	Longitude	98° 54' 15.9053" E	Easting	489,469.854	เมตร
	h (Ellipsoid)	-16.9014	H (MSL)	5.818	เมตร



หมุดหลักฐาน : TC220512

เป็นหมุดฯแผ่นสแตนเลสสี่เหลี่ยม

ขนาด 8x8 ซม. ตรงกลางฝังน๊อตกลม

หมุดอยู่บนพื้นที่กลางสะพานใกล้กับเรตารวัดน้ำ